

8

Колено трубы под углом 60° используется для обхода препятствия или для изменения направления стока. Наверху, колено соедините со сливной воронкой, а внизу с трубой, закрепленной на стене. Между двумя коленами используйте промежуточную трубу. При расчете длины учитывайте, что в каждое колено входит 50 мм трубы.

9

Заглушку устанавливайте в торце желоба используя эластичный молоток или простым нажатием рукой. Фиксируется заглушка без использования силикона.

Водосточные системы NIKA:

КРУГЛОГО СЕЧЕНИЯ

- D150×100

(цветное полимерное покрытие PE)

- D125×100

(цветное полимерное покрытие PE)

- D125×100

(классическое покрытие — цинк)

Заказные размеры

- D175×140,

- D185×150,

- D200×180

(PE, цинк)

ПРЯМОУГОЛЬНОГО СЕЧЕНИЯ

- 120/76

(цветное полимерное покрытие PE,
Пластизол или Текстур)

- 120/76

(классическое покрытие — цинк)



WWW.NIKA-KZN.RU

ИНСТРУКЦИЯ ПО МОНТАЖУ

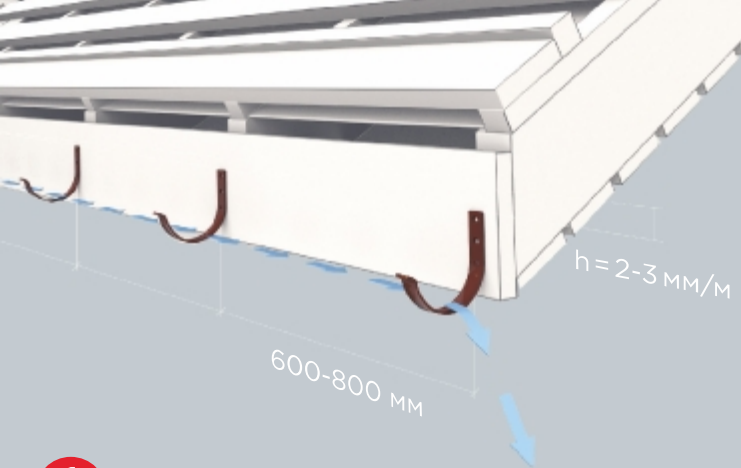


ВОДОСТОЧНАЯ СИСТЕМА

NIKA

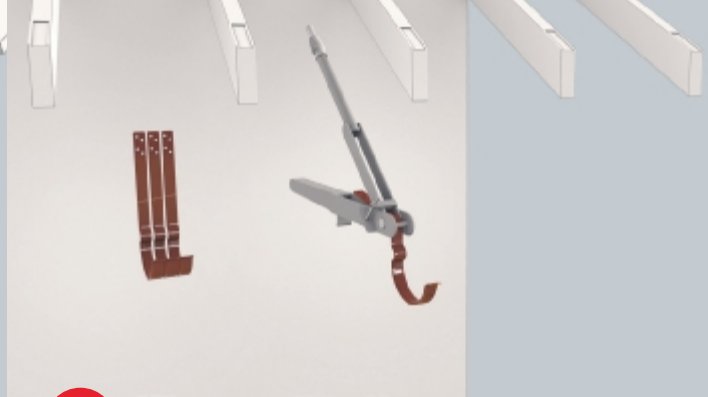


WWW.NIKA-KZN.RU



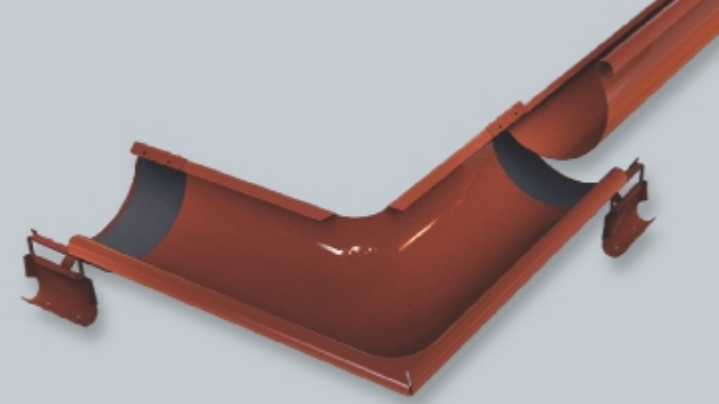
1

До монтажа стропильных крюков обозначьте наклон стока в направлении водосточной трубы. Уклон желоба — 2-3 мм на 1 погонный метр. Крюки монтируйте на одинаковом расстоянии не более чем в 80 см друг от друга. Торцевые крюки монтируются на расстоянии 10 см от кромки кровли.



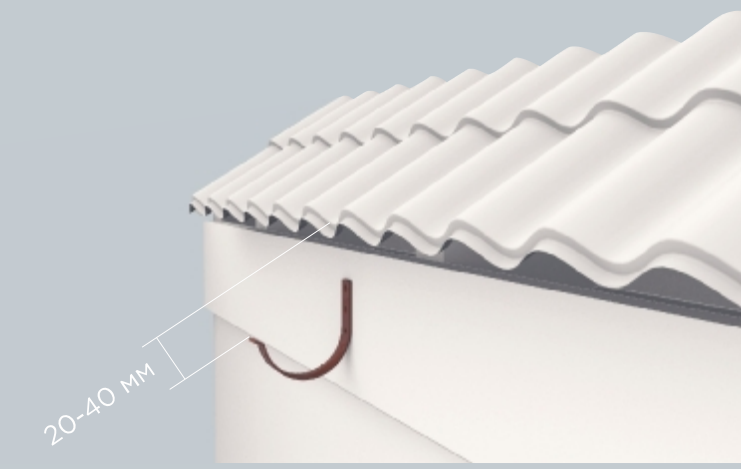
3

До монтажа стропильных крюков они загибаются в предварительно отмеченных местах с учетом вертикального смещения из-за уклона желоба.



6

Внутренние углы и внешние углы соединяйте с желобом аналогичным образом. Место стыков желобов и углов обработайте кровельным герметиком



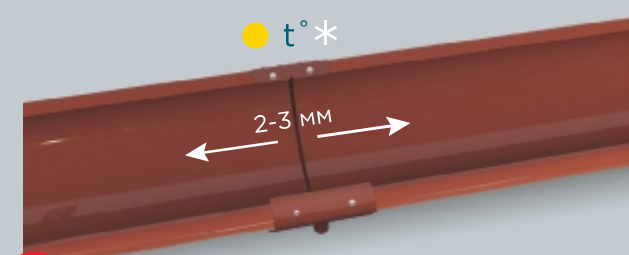
2

Внешний край крюка должен быть на 20-40 мм ниже линии продолжения кровли. Это позволит избежать срыва желобов при лавинном сходе снега с крыши.



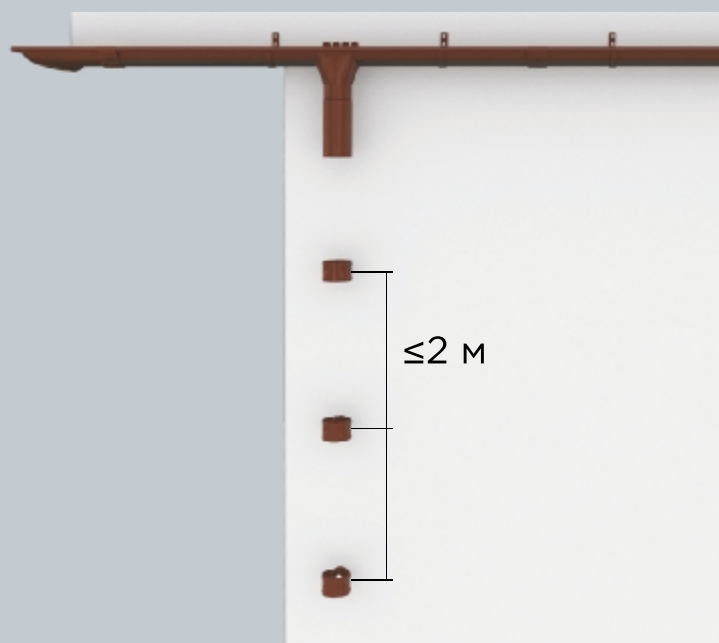
4

На желобе в месте крепления воронки с помощью ножовки или ножниц по металлу вырежьте V-образное отверстие, которое должно быть чуть больше диаметра трубы. Отогните кромки в ходу движения стока воды.



5

Два желоба, которые должны быть соединены, уложите на крюки. Расстояние между желобами оставьте 2-3 мм. Далее фиксируйте их соединителем желоба.



7

Трубы фиксируйте на стене с помощью хомутов для трубы, которые монтируются один под другим с помощью дюбелей. Максимальное расстояние между ними не должно превышать 2 метров.